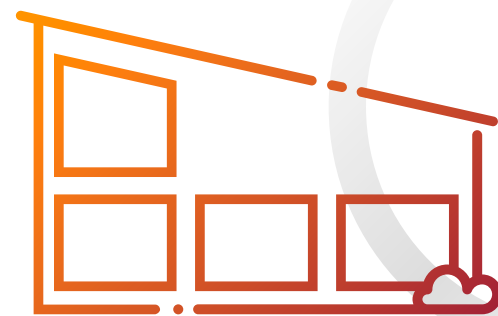


# SERVEIS ASSISTENCIALS D'ATENCIÓ A LA GENT GRAN AMB DEPENDÈNCIA A CATALUNYA



**1.074**

Residències



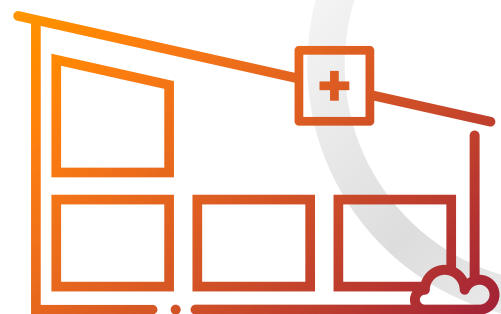
**911**

Centres de dia



**134**

Centres  
socio-sanitaris



**77**

Hospitals  
de dia



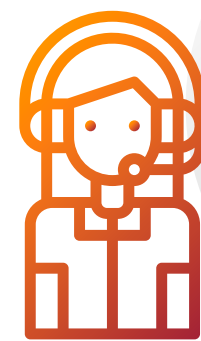
**30**

Habitatges  
tutelats



**494**

Empreses d'ajuda  
a domicili



**26**

Teleassistència

**acra** *estem preparats!*